

Responsabile Scientifico: **Ida Bertin** Direttore U.O.C. Psichiatria 1 AULSS 6 Euganea, Padova

Linda Arata Magistrato di Sorveglianza di Padova

Massimo Clerici Professore Associato di Psichiatria, Università degli Studi di Milano Bicocca - Direttore del Dipartimento di Salute Mentale e delle Dipendenze, ASST Monza

Andrea De Bartolomeis Direttore Sezione di Psichiatria e UOC di Psichiatria e Psicologia, Università di Napoli Federico II, Napoli

Sergio De Filippis Docente di Psichiatria delle Dipendenze, Sapienza Università di Roma Direttore Sanitario e Scientifico Clinica Neuropsichiatrica Villa Von Siebenthal Genzano, Roma

Leonardo Meneghetti Direttore U.O.A. Psichiatria AULSS 15 Alta Padovana, Cittadella

Federico Spandonaro Università degli Studi di Roma "Tor Vergata" e Presidente C.R.E.A. Sanità, Roma

Il corso gratuito è a numero chiuso, per un massimo di **60 partecipanti**

Le iscrizioni si effettuano on-line, compilando il FORM predisposto sul sito www.tnw-ecm.it

Verrà inviata una e-mail quando l'iscrizione sarà stata confermata.

L'evento è accreditato per **Medico Chirurgo: psichiatria, neurologia** • **Farmacista: farmacia ospedaliera** e prevede l'assegnazione di **6** crediti formativi ECM. **ID. evento E.C.M.:** N° 3719-235240

L'ottenimento dei crediti formativi è subordinato alla frequenza dell'intero evento, alla compilazione dei questionari di verifica di apprendimento e della scheda di valutazione della qualità. L'assegnazione dei crediti avverrà previa verifica dell'apprendimento certificata con almeno il 75% delle risposte esatte.

Thenewway srl è Provider STANDARD accreditato dalla Commissione Nazionale ECM a fornire programmi di formazione continua in Medicina.

Thenewway srl si assume la responsabilità per i contenuti, la qualità e la correttezza etica di questa attività ECM.

Provider ECM

thenewway 
PROVIDER STANDARD n. 3719

Thenewway srl

Via Tommaso Agudio, 2 - 20154 Milano

Telefono +39 02 45499251

Fax +39 02 45499277

www.thenewway.it - eventi@thenewway.it

Realizzato grazie al supporto non condizionato di



PROGETTO

contemporanea *mente*

• PERSONE • SCHIZOFRENIA • COMORBIDITÀ

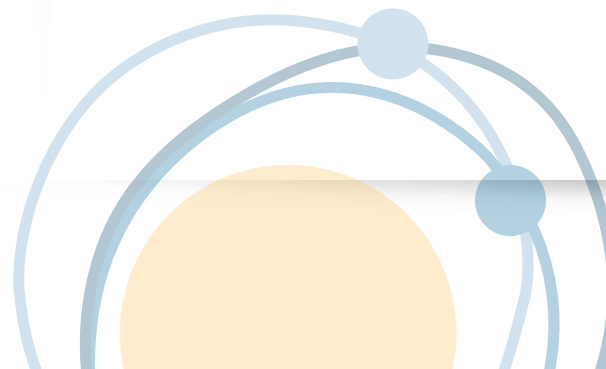


**Approccio Multidisciplinare alla persona
affetta da disturbi psicopatologici all'esordio
in comorbidità**

PADOVA
29 ottobre 2018

HOTEL NH PADOVA
Via Niccolò Tommaseo, 61

thenewway 
PROVIDER STANDARD n. 3719



I pazienti affetti da patologie psichiatriche presentano un'aspettativa di vita ridotta rispetto a quella della popolazione generale, principalmente a causa delle numerose comorbidità fisiche e psichiche frequentemente riscontrate in questi soggetti. Ad oggi la gestione delle comorbidità nei pazienti psichiatrici non è stata sufficientemente affrontata, in un contesto real-life. Il paziente psichiatrico, soggetto nella maggior parte dei casi clinicamente complesso e spesso con problematiche di abuso, richiede frequentemente un approccio di natura multidisciplinare con il coinvolgimento di specialisti di varie discipline mediche, e spesso anche di altri settori quali la magistratura, i servizi sociali del territorio, le scuole, gli ambienti lavorativi ecc, in particolare per quella fascia di pazienti che presentano anche problemi di comportamento. A volte questi pazienti devono affrontare anche problemi di tipo legale o disciplinare, fino ai c.d. "pazienti autori di reato" verso i quali la nuova legislazione ha introdotto dal 2008 diverse novità di approccio. Le comorbidità hanno inoltre un notevole impatto sulla qualità di vita e lo status clinico del paziente, aspetto che comporta un aumento dei costi (sia diretti che indiretti) e un forte impatto sia sul Sistema Sanitario che sul Sociale, in particolare sulle famiglie e i diversi stakeholders coinvolti. L'evento, attraverso l'approfondimento di temi che spaziano dalla gestione attuale dell'esordio psicopatologico e delle sue limitazioni, agli scenari terapeutici, si focalizza sull'inquadramento, la gestione e la prevenzione delle comorbidità mediche e psichiatriche. Lo scopo è aumentare la sensibilizzazione e la consapevolezza degli psichiatri italiani circa questo tema, spesso sottovalutato nella pratica clinica quotidiana, e arrivare ad una governance più efficace nel percorso di cura del paziente affetto da esordio psicopatologico che incentivi i rapporti interdisciplinari tra i diversi specialisti coinvolti, tenga conto dell'appropriatezza organizzativa e prescrittiva, anche in funzione dell'eliminazione degli sprechi e del contenimento dei costi.

09:00 - 09:30	Apertura dei lavori e introduzione al tema della giornata	L. Meneghetti
	<i>Moderatrice:</i> Ida BERTIN	
09:30 - 10:15	Disturbi correlati a sostanze e da addiction	M. Clerici
10:15 - 11:00	Percorsi di cura e strategie organizzative in un DSM per i giovani con esordio psicopatologico in comorbidità con uso di sostanze e da addiction	I. Bertin
11:00 - 11:15	<i>Coffee Break</i>	
11:15 - 12:00	Antipsicotici e trattamento a lungo termine: oltre il blocco dopaminergico. Implicazioni per la clinica	A. De Bartolomeis
12:00 - 12:45	Intervento precoce nei pazienti con abuso di sostanze	S. De Filippis
12:45 - 13:15	Discussione interattiva sui temi trattati	
13:15 - 14:00	<i>Light Lunch</i>	
14:00 - 15:00	La gestione dei pazienti affetti da patologie psichiatriche autori di reato: rapporti e coordinamento con l'autorità giudiziaria	L. Arata
15:00 - 16:00	Innovazione farmacologica e sostenibilità economica in psichiatria	F. Spandonaro
16:00 - 16:15	Conclusioni e take home messages	I. Bertin
16:15 - 16:30	Questionario di apprendimento ECM	